

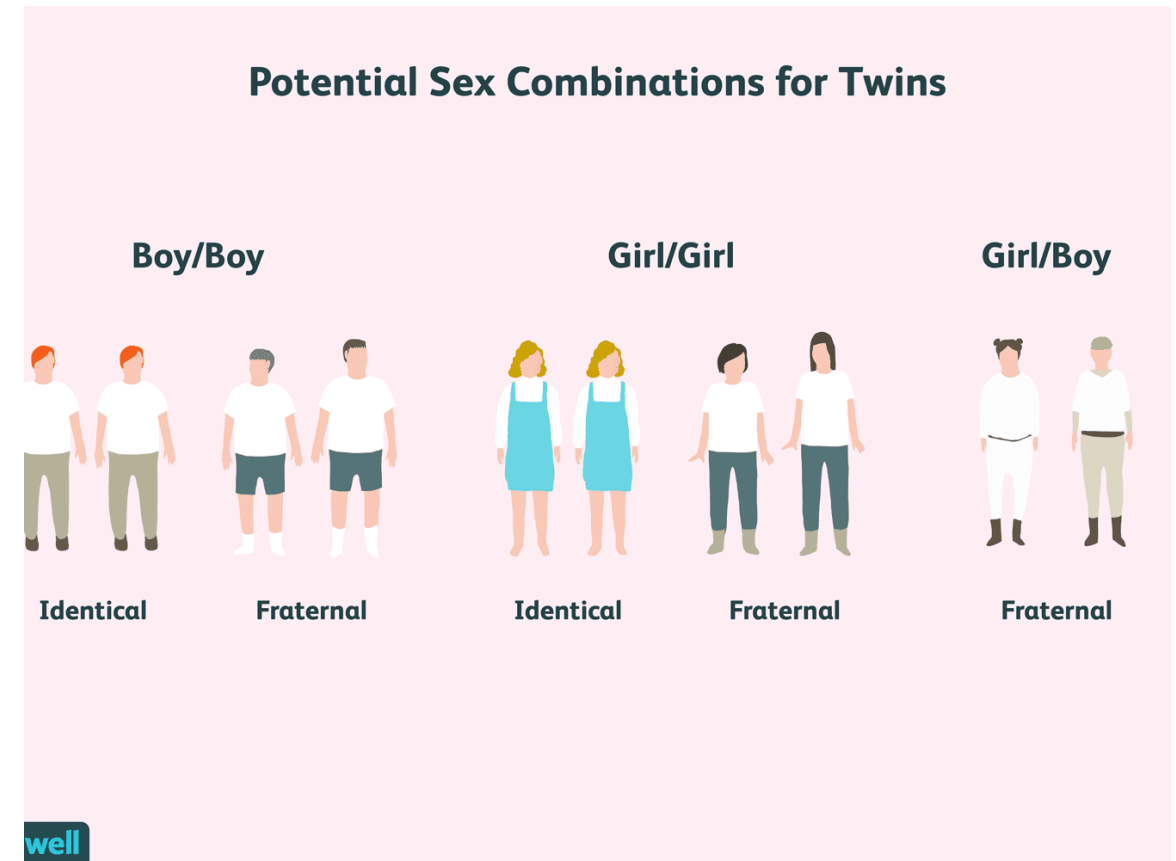
15.5 Pembentukan Kembar

Dichorionic twins with heart activity at 8w5d



Proses pembentukan kembar

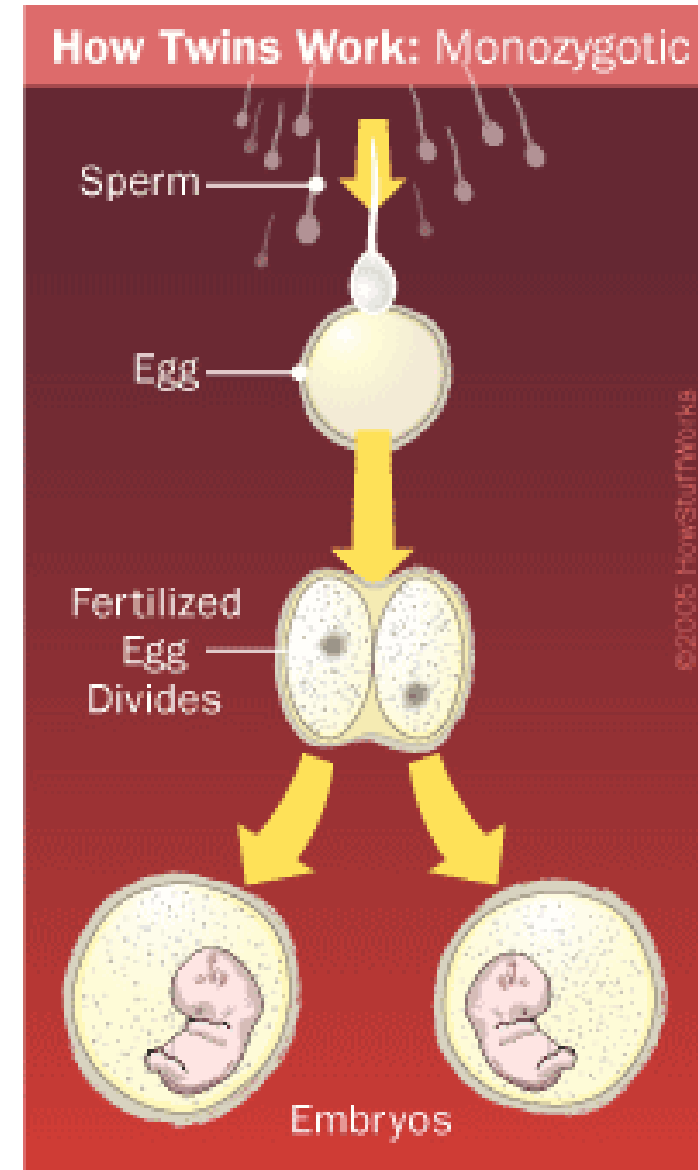
- Anak kembar merujuk kepada dua atau lebih orang anak yang lahir melalui satu kehamilan.
- Terdapat dua jenis anak kembar iaitu:
 - kembar seiras
 - kembar tak seiras





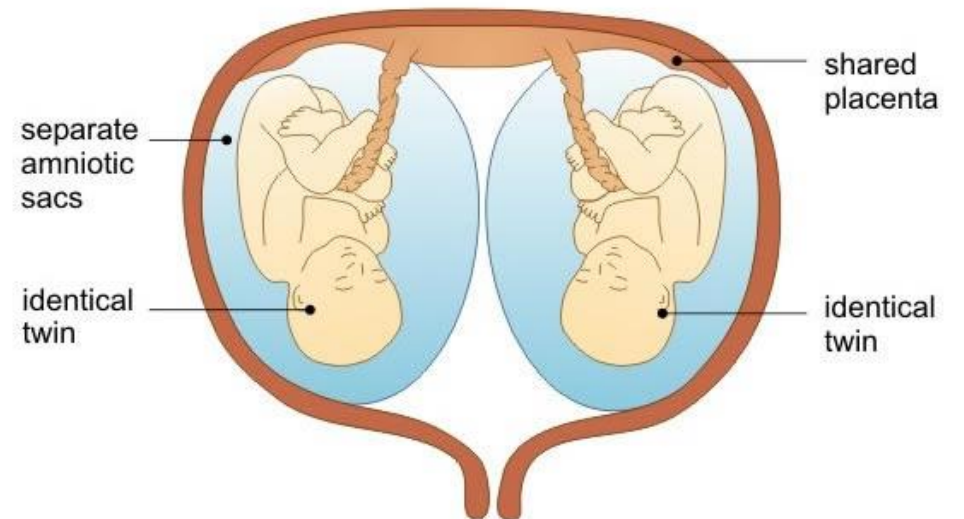
a) Kembar Seiras

- Hasil persenyawaan satu ovum dengan satu sperma membentuk satu zigot.
- Embrio membahagi menjadi dua.



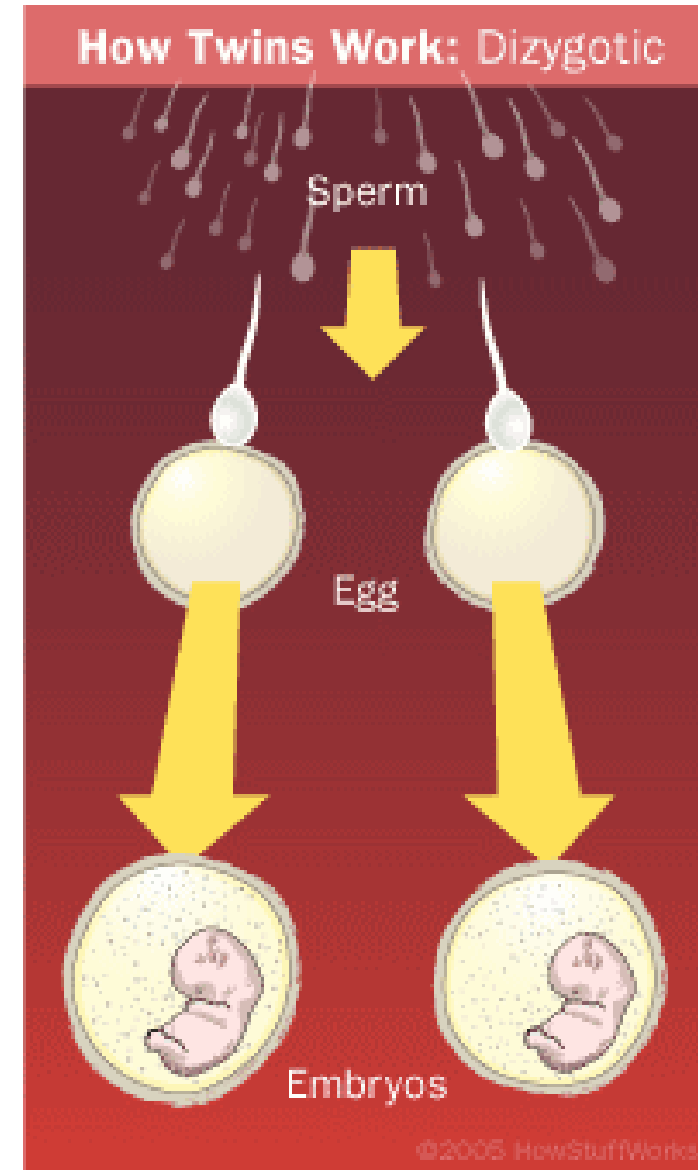
Kembar Seiras

- Ciri-ciri:
 - Jantina kembar adalah sama.
 - **1 plasenta dikongsi oleh 2 fetus**
 - Kandungan genetik dan sifat fizikal kembar adalah sama kerana mereka dibentuk daripada satu zigot.
 - Kumpulan darah yang sama



Kembar Tak Seiras

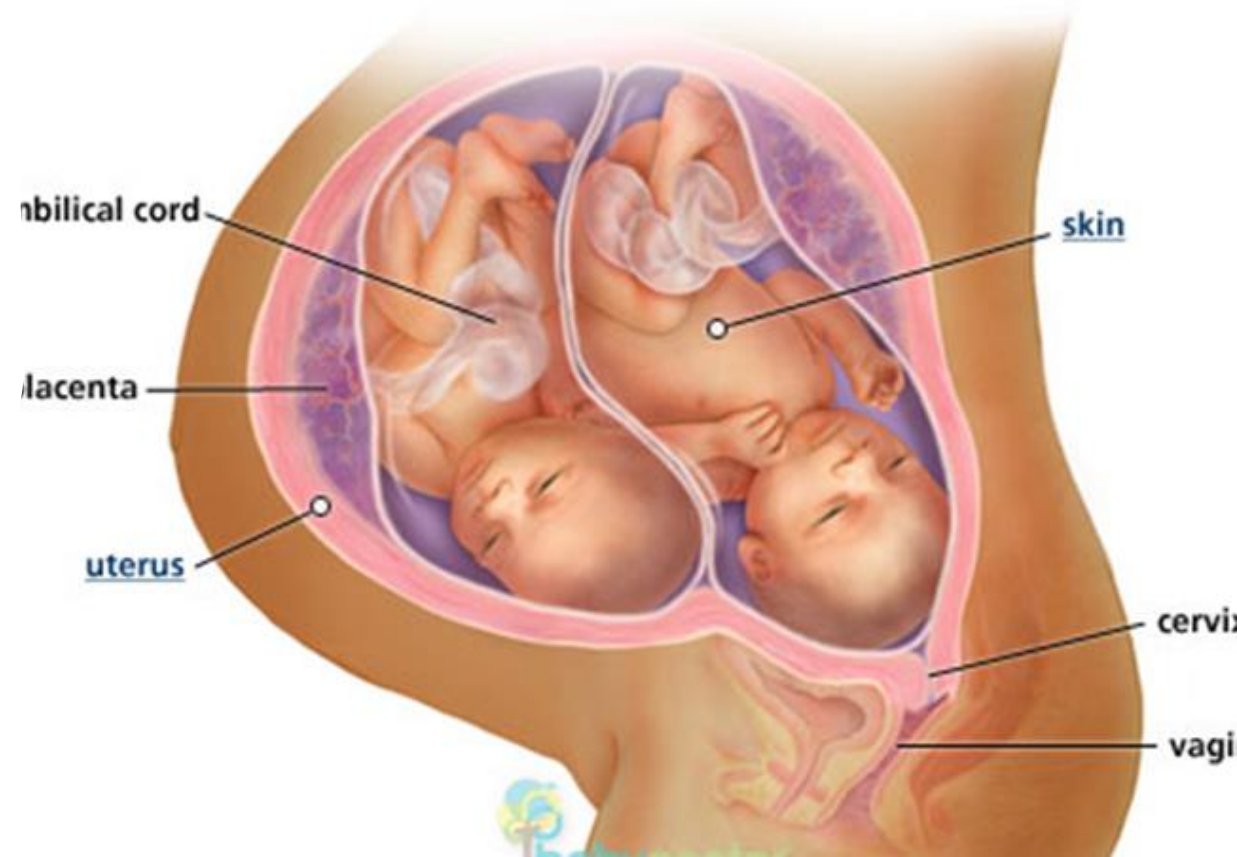
- Hasil persenyawaan dua ovum dengan dua sperma membentuk dua zigot.
- Embrio tidak membahagi menjadi dua.



Kembar Tak Seiras



- Setiap fetus mempunyai plasenta sendiri.
- Kandungan genetik dan sifat fizikal kembar adalah tidak sama kerana mereka dibentuk daripada dua zigot berlainan.
- Jantina kembar mungkin sama atau berbeza.



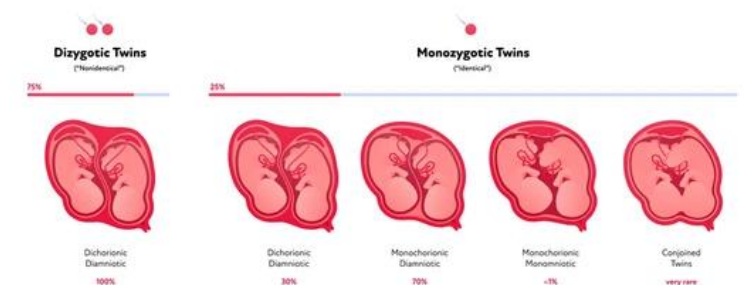
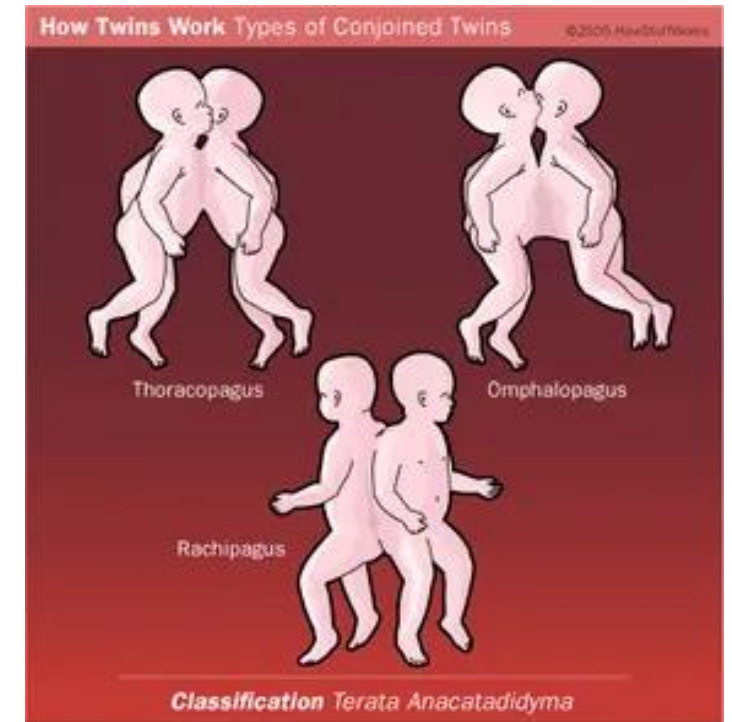
JADUAL 15.3 Perbezaan antara kembar seiras dengan kembar tak seiras

Perbezaan antara kembar seiras dengan kembar tak seiras	
Kembar seiras	Kembar tak seiras
Hasil persenyawaan satu ovum dengan satu sperma membentuk satu zigot.	Hasil persenyawaan dua ovum dengan dua sperma membentuk dua zigot.
Embrio membahagi menjadi dua.	Embrio tidak membahagi menjadi dua.
Satu plasenta dikongsi oleh dua fetus.	Setiap fetus mempunyai plasenta sendiri.
Kandungan genetik dan sifat fizikal kembar adalah sama kerana mereka dibentuk daripada satu zigot.	Kandungan genetik dan sifat fizikal kembar adalah tidak sama kerana mereka dibentuk daripada dua zigot berlainan.
Jantina kembar adalah sama.	Jantina kembar mungkin sama atau berbeza.

Pembentukan Kembar Siam

Pembentukan Kembar Siam

- terbentuk apabila pembahagian embrio dalam kembar seiras berlaku secara tidak lengkap.
- Walaupun dua fetus terbentuk daripada embrio, namun ada bahagian fizikal mereka yang masih melekat bersama, lazimnya dada, abdomen atau punggung.
- Kembar Siam mungkin juga berkongsi satu atau dua organ dalaman.



shutterstock.com · 2004449726

Pembentukan Kembar Siam

- Kebanyakan kembar Siam mati sebelum dilahirkan atau mempunyai jangka hayat pendek selepas dilahirkan.
- Kembar Siam mungkin boleh dapat dipisahkan melalui pembedahan.
- Walau bagaimanapun, kejayaan pembedahan bergantung pada bahagian yang terlekat dan juga organ dalaman yang dikongsi.

