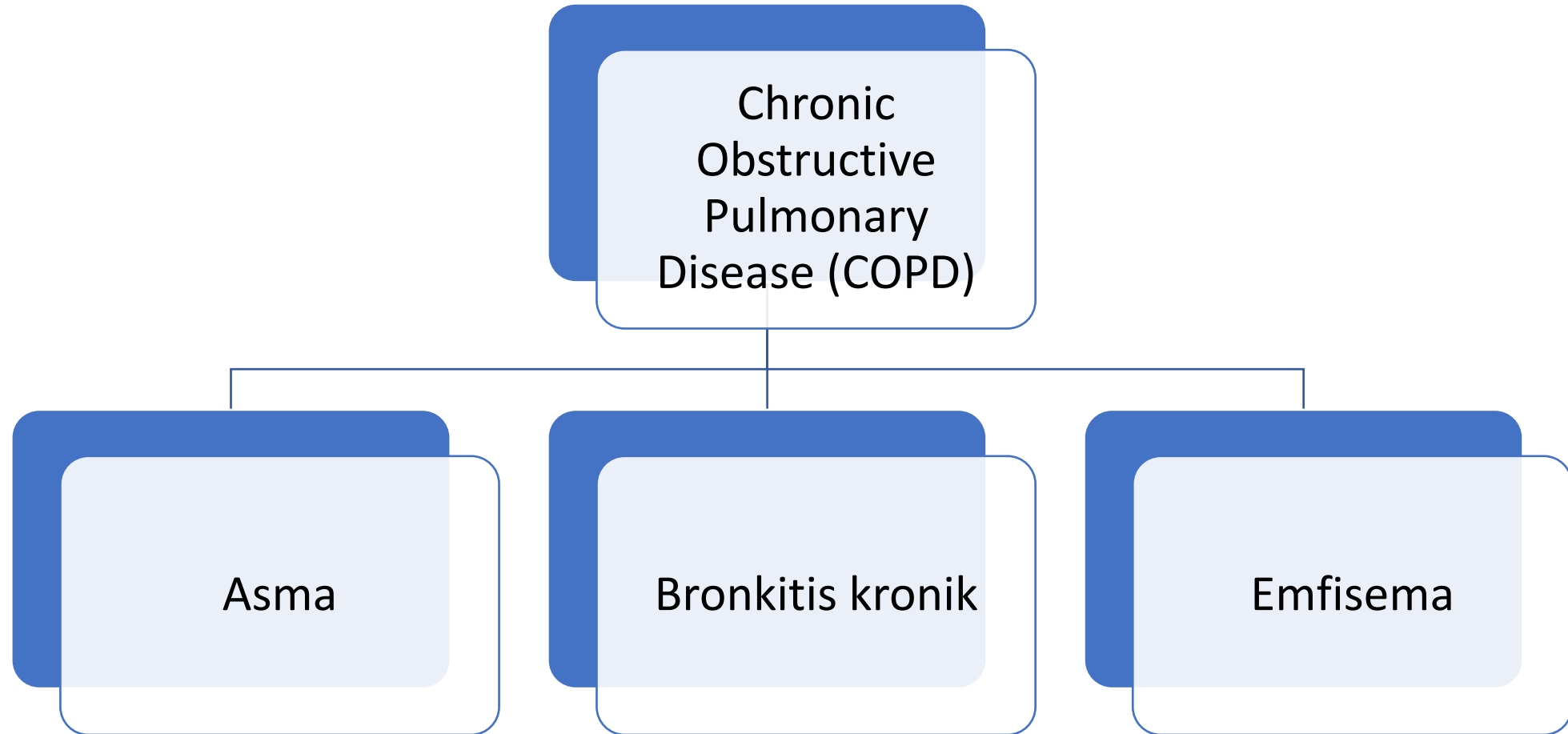


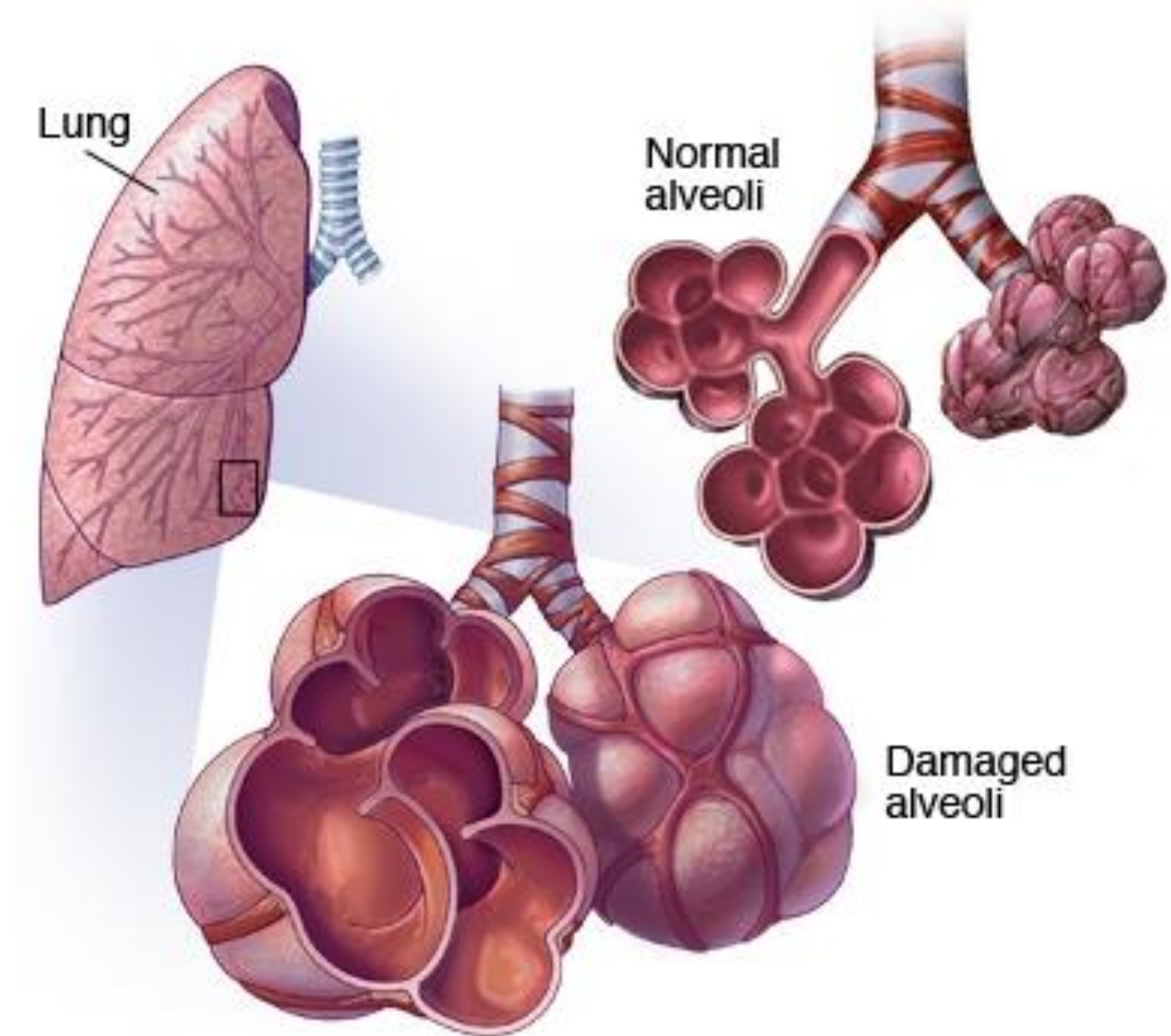
8.4 Isu Kesehatan Berkaitan Sistem Respirasi Manusia

Isu Kesehatan Berkaitan Sistem Respirasi Manusia



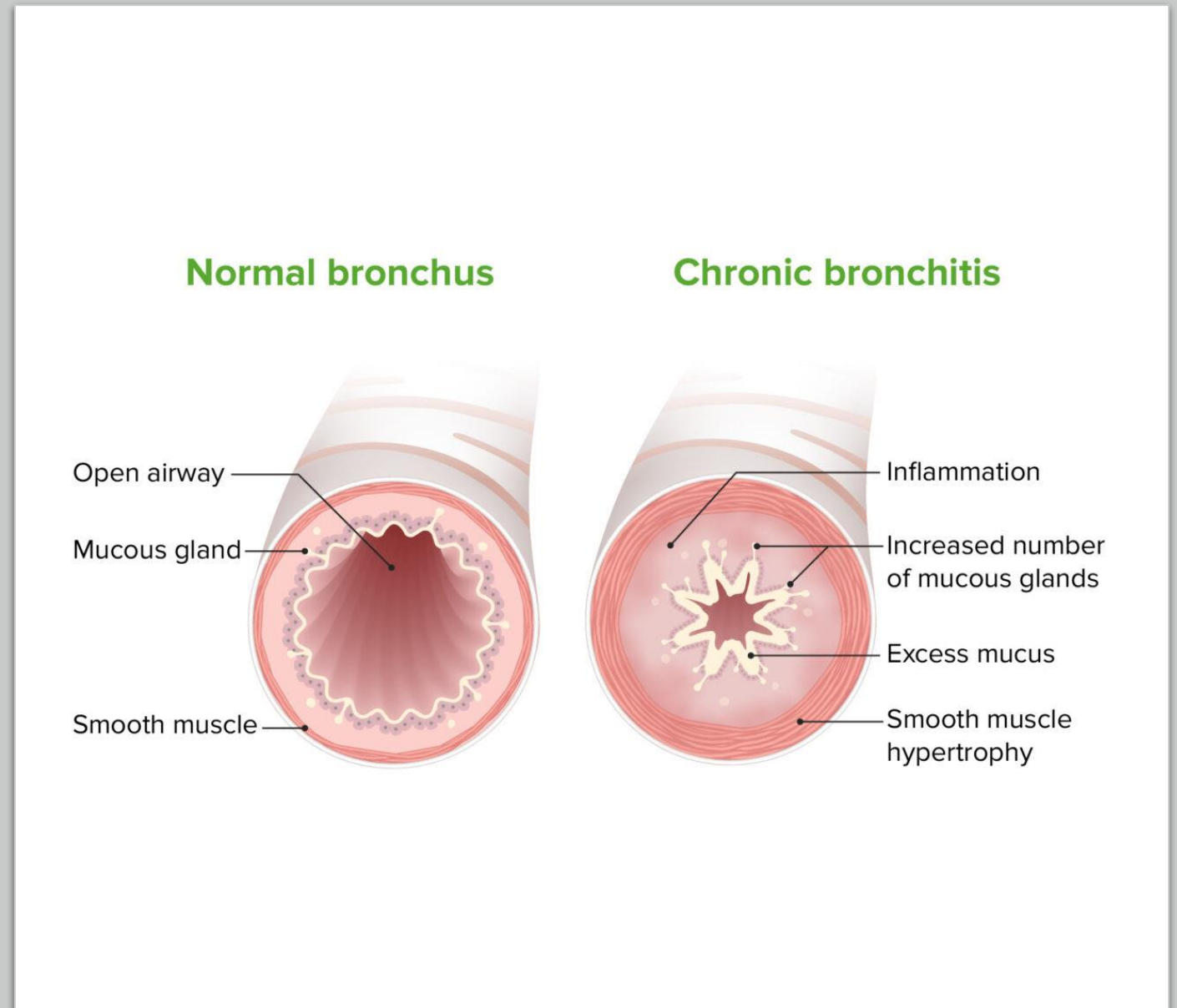
Emfisema

- alveolus hilang kekenyalan dan saiz bertambah.
- Dinding alveolus rosak, jumlah luas permukaan alveolus berkurang
- pertukaran gas menjadi kurang efisien



Bronkitis kronik

- bronkiol menjadi radang, bengkak dan tersumbat.
- Ini mengurangi aliran udara dan menyukarkan pernafasan.
- Mukus yang banyak terbentuk pula menyebabkan batuk berterusan.
- Silium yang rosak menyukarkan penyingkiran mukus.



Asma

- dinding bronkiol menjadi bengkak dan menebal.
- Bukaan tiub bronkiol menjadi kecil dan laluan udara menjadi sempit.
- Keadaan ini juga menyukarkan pernafasan dan menyebabkan pesakit sesak nafas

